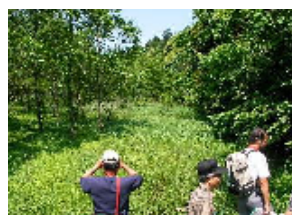




最近「里山」という言葉が非常に注目されるようになってきました。テレビ番組などにもよく取り上げられるようになりました。でも里山とは一体何を指しているのでしょうか？ なぜ里山がそんなに大切なのでしょうか？ 身近にあるスケールの小さい里山は果たして地球規模の環境問題と深く繋がっているのでしょうか？ 北総台地は平坦な地形、なおかつ大都会のすぐそばで市街化も進んでいます。しかし一方、豊かな自然と文化を保つ里山も広く残っています。この北総の里山はわれわれ住民にとって何を意味するのか？

これからどうしてこの里山と付き合えばよいのか？

楽しくて分かりやすいレッスンとフィールドワークを通して、里山の意味を理解し、里山との付き合い方を考える。身近な自然の楽しさ、面白さ、そして大切さを理論だけでなく体験を通して五感で学び足元から地球環境問題に取り組んでいきましょう。 ケビンショート



お誘い

ケビンさんから里山を基礎から学ぶ充実の2日間。この講義終了後、皆様のご興味に応じてさらにグレードアップした講義も用意されています。将来あなたも北総の里山の地形・文化・動植物の知識を語るインストラクターになれるかもしれません。

受講者の感想から

*普段目を向けないその土地の地形・土地利用・植物昆虫などを見ながら、自然を発見するのは楽しいものだと思います。
*いつかケビンさんと一緒にイギリスの里山をみにいきたい。

授業日	2009年 2月21日(土)・22日(日)
時間	午前10時半～午後3時 (1.5時間×2回)
内容	1日目 里山の総合的な理解：里山の定義・里山の意義・里山の保全 2日目 北総の里山の特徴を理解する フィールドワーク 北総の植生について
場所	そうふけ公民館 第一研修室 印西市原3丁目4
料金	4000円 (講師料・テキスト代他)
募集人員	30名 (先着順) 締め切り 2009年2月15日

申込方法 下記のフォームにご記入の上 FAX、またはメールでお申し込み下さい。
Fax. 0476-42-0001 メール satoyamacollege@yahoo.co.jp
〒270-1326 千葉県印西市木下1708 NPO法人ラーバン千葉ネットワーク カレッジ係
お問い合わせは TEL0476-42-4141 まで

主催



NPO法人ラーバン千葉ネットワーク
〒270-1326 千葉県印西市木下1708
<http://www.rcn-forum.org>



NPO日本里山協会
〒107-0061 東京都港区北青山3-15-13-105
<http://www.sato-yama.org>

お名前	
住所	
連絡先	TEL FAX mail